

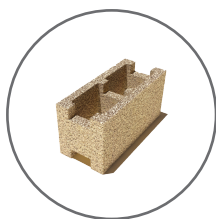


Что такое Дюрисол?

Дюрисол - это универсальная технология монолитного строительства с применением блоков несъемной опалубки.



DM 15/9



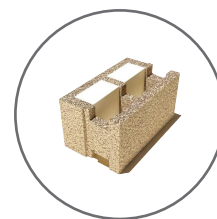
DM 22/15



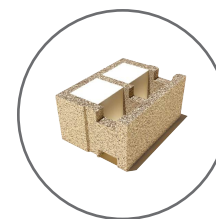
DMi 25/18



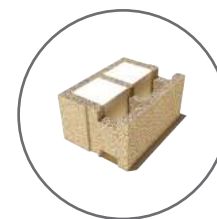
DSs 30/15



DSs 30/12



DSs 37,5/14



DSs 37,5/12



80 лет
Экологически
чистого
строительства!

Durisol
www.durisol.ru

История развития технологии.

В 1932 г. Ричардом Хандлом в Голландии получен патент на технологию легкого строительного материала из Древесной щепы и бетона.

В 1938 г. в Швейцарии Было основано акционерное общество “DurisolTechnologie” и впервые были разработаны блоки несъемной опалубки.

В 1955 г. начало Лицензионного производства блоков в Австрии.



Durisol
www.durisol.ru

***Монолитное строительство
с применением блоков
несъемной опалубки.***





Строительство из Дюрисол в мире.

Россия

США

Канада

Китай

Япония

Израиль

Великобритания

Германия

Австрия

Дания

Финляндия

Норвегия

Италия

Испания

Португалия

Швейцария

Польша

Венгрия

Украина

Белоруссия

Эстония

Чехия

Словакия

Югославия

Румыния

Болгария

Литва

Голландия

Латвия

Франция



Производство Дюрисол в мире.

Россия



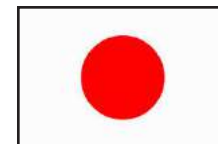
Австрия



Италия



Япония



Словакия



Канада

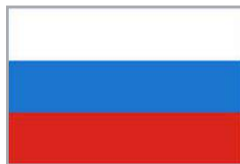


Голландия



Великобритания





Крупнейший завод в Европе по технологии «Дюрисол»

Дюрисол в России

14 февраля 2008 года запущен завод

Инвестиции 15 млн. евро

Персонал 50 человек

Площадь завода 10 000 м²

Объем производства

от 1,8 до 3 млн.шт. в год,

Что соответствует

от 250 до 400 тыс. м² жилья.





Из чего производятся блоки Дюрисол?

90% - *Щепа из древесины хвойных пород*



10% - *Портландцемент*





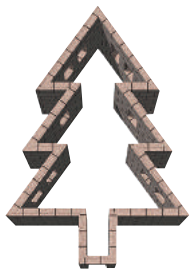
Процесс производства блоков Дюрисол.

- *Блоки производятся методом холодного вибро-прессования.*
- *Затем происходит фрезеровка блоков для получения требуемых размеров и формы.*

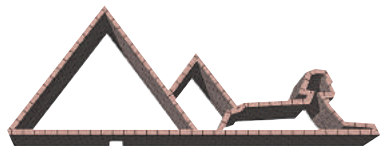




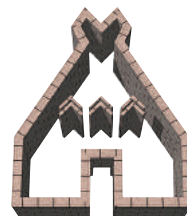
Свойства опалубки Дюрисол.



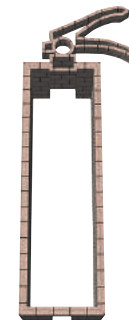
**Экологически
чистый**



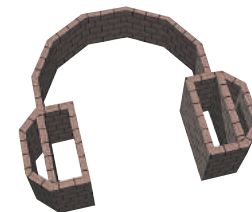
Долговечный



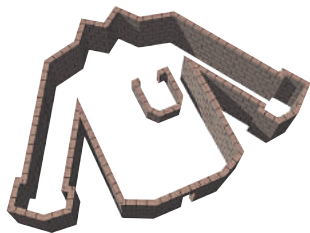
Теплосберегающий



Пожаробезопасный



Звукоизолирующий



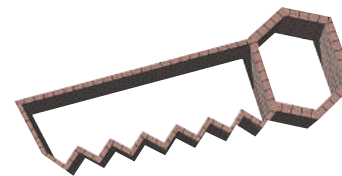
Воздухопроницаемый



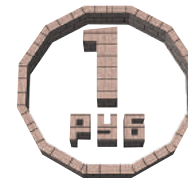
**Стойкий к образованию
плесени и грибков**



**Стойкий
к атмосферным
воздействиям**



Легкий в обработке



Экономичный



Размеры и основные типы блоков.

DM 15/9

Блок для не несущих
внутренних стен
и перегородок

DM 22/15

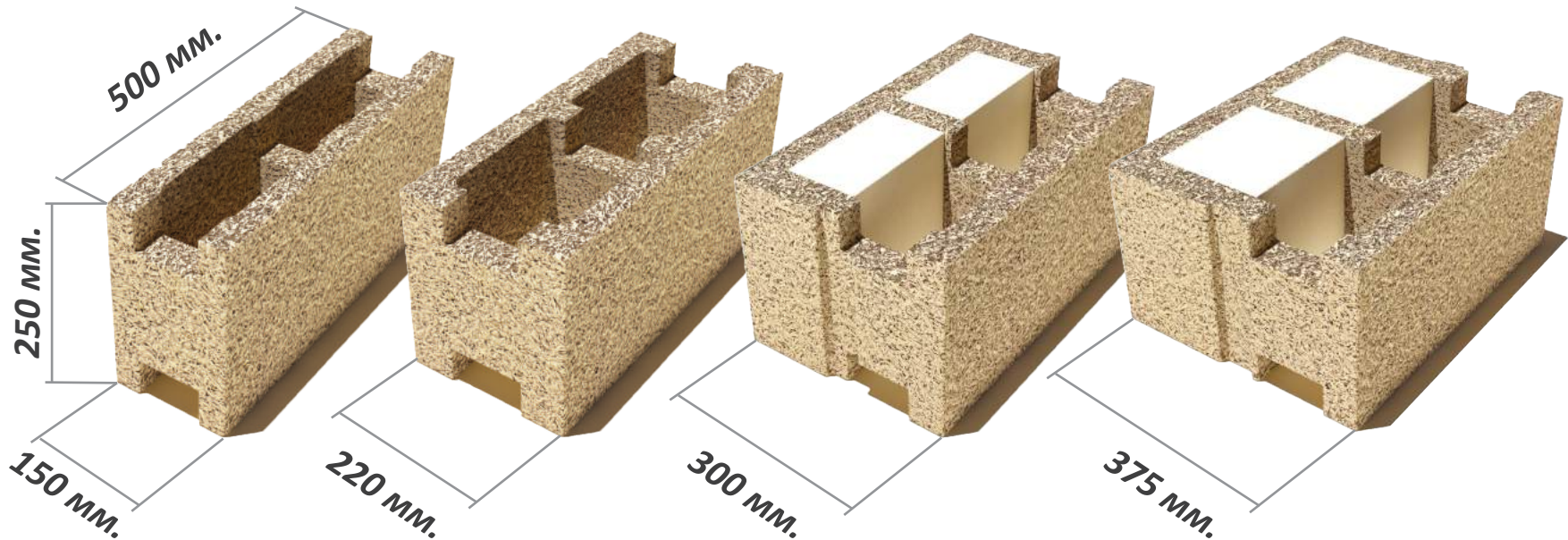
Блок для несущих
внутренних стен
и перегородок

DSs 30/12

Блоки тепло-звуко
изоляционные
для наружных стен

DSs 37,5/12

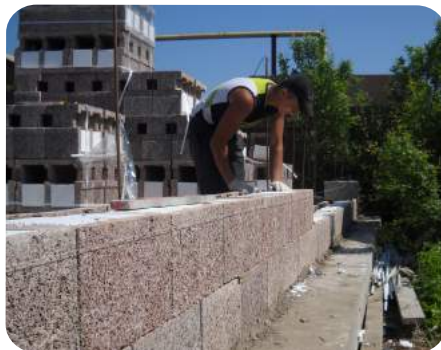
Блоки с высокими
тепло-звукоизоляционными
свойствами
для наружных стен





Монтаж опалубки Дюрисол.

Выложить первый ряд блоков и тщательно выровнять его по уровню используя раствор.



Установить следующие 3-4 ряда без использования связующего раствора.

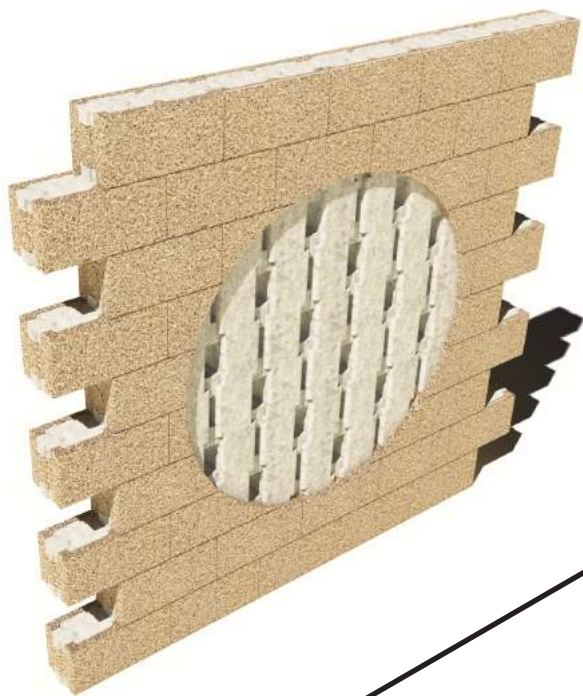


Контролировать вертикальную поверхность при укладке последующих рядов.

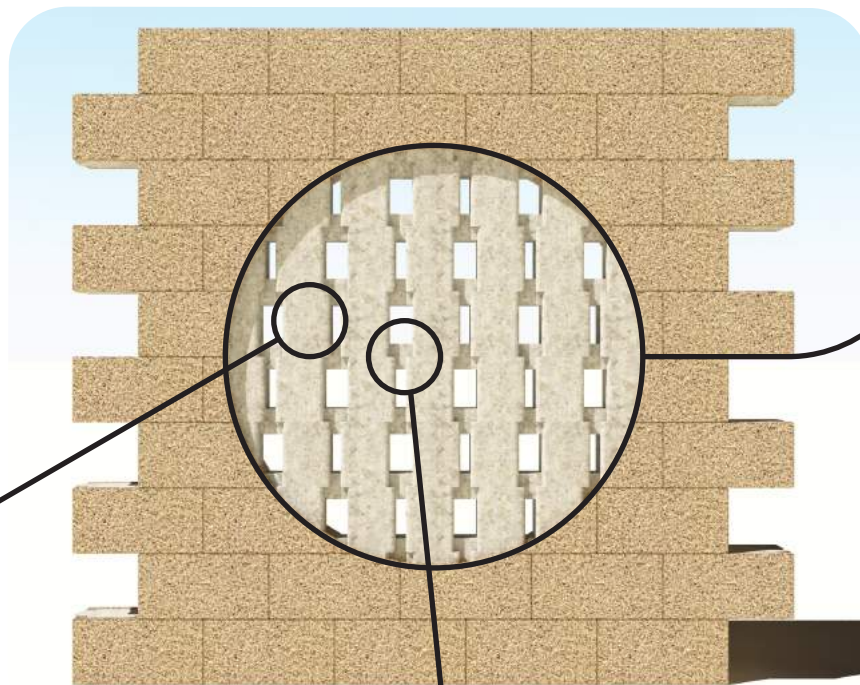


*Класс бетона в зависимости от
статических нагрузок:
B15, B20, B25, B30
Фракция заполнителя 16-20мм.*

Структура монолитного каркаса



Вертикальные столбы.



Горизонтальные перемычки.



Монтаж опалубки Дюрисол.

Паз гребень.



Заполнение бетоном.



Заполнение четырёх рядов.

